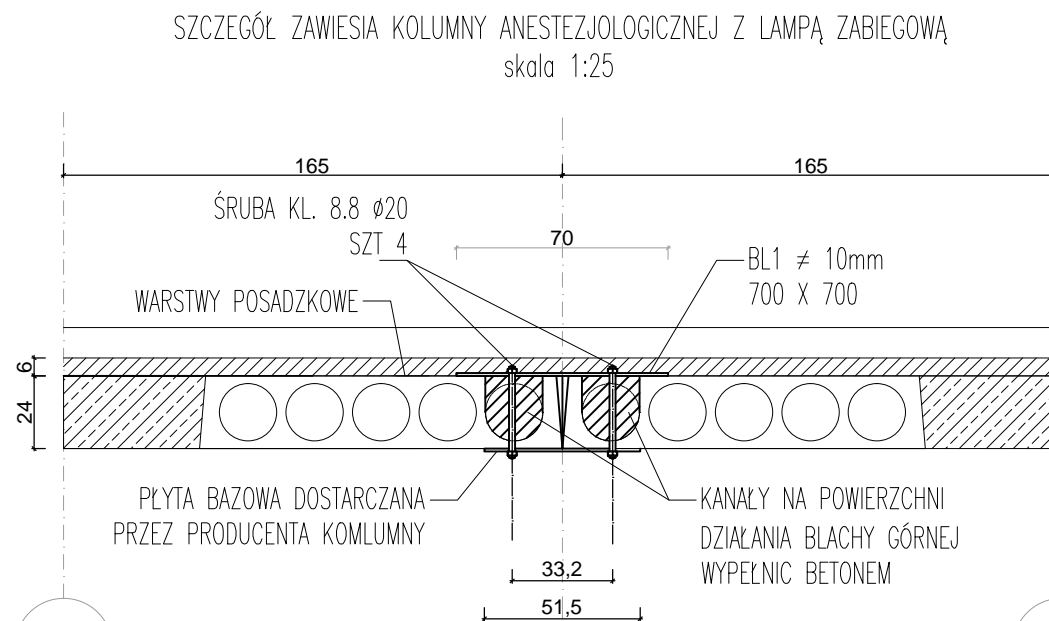


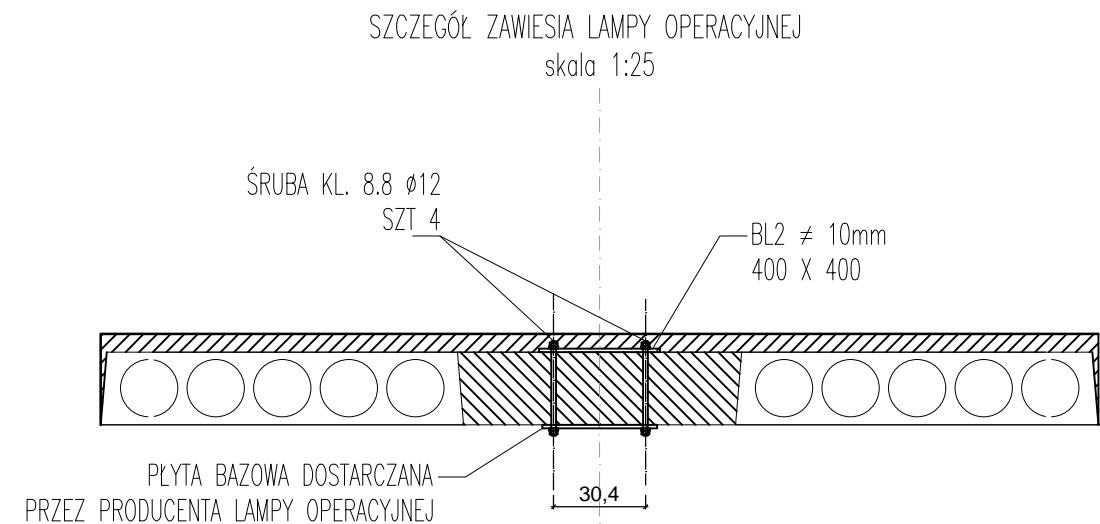
25



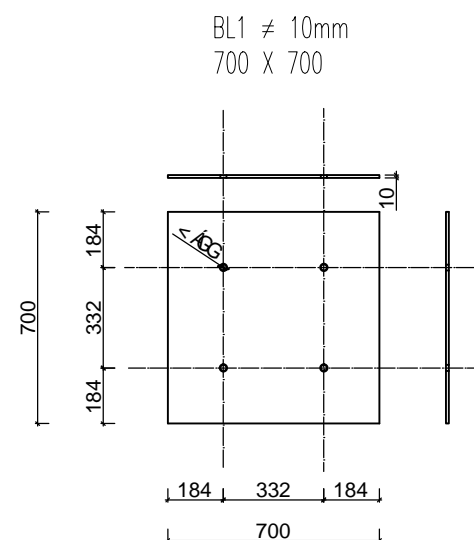
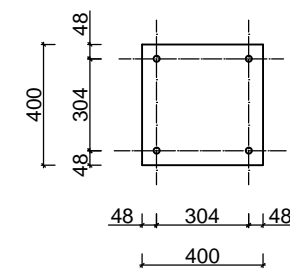
20

21

UWAGA:  
POKAZANE NA RYSUNKU ROZWIĄZANIA MOCOWANIA KOLUMNY ANESTEZJOLOGICZNE Z LAMPĄ ZABIEGOWĄ ORAZ LAMPY OPERACYJNEJ PRZYJĘTO  
ZAKŁADAJĄC ROZMIESZCZENIE ISTNIEJACYCH PŁYT STROPOWYCH NA PODSTAWIE DOKUMENTACJI ARCHIWALNEJ UZYSKANEJ OD INWESTORA.  
W PRZYPADKU WYSTĄPIENIA ROZBIERZNOŚCI LUB WĄTPLIWOŚCI NA BUDOWIE NALEŻY SKONTAKTOWAĆ SIĘ Z PROJEKTANTEM



25



		<b>HELITECH Sp. z o.o.</b> tel.: 22 378 49 71    fax: 22 378 49 72    web: www.helitech.pl	
jednostka projektowa:	HELITECH Sp. z o.o. ul. Szczęsna 7b lok. 18; 02 - 454 Warszawa		
inwestor:	ZESPÓŁ OPIEKI ZDROWOTNEJ SZPITAL im. JANA PAWŁA II WE WŁOSZCZOWIE ul. Żeromskiego 28 ; 29-100 Włoszczowa		
obiekt:	ZESPÓŁ OPIEKI ZDROWOTNEJ SZPITAL im. JANA PAWŁA II WE WŁOSZCZOWIE ul. Żeromskiego 28 ; 29-100 Włoszczowa		
temat:	PRZEBUDOWA SZPITALNEGO ODDZIAŁU RATUNKOWEGO ZESPOŁU OPIEKI ZDROWOTNEJ im. JANA PAWŁA II WE WŁOSZCZOWIE		
BRANŻE:		nr uprawnień:	podpisy:
architektura:			
projektant:	mgr inż. Mariusz Fabjanowski upr.w specjal.konstrukcyjno-budowlanej b.o.	145 / DOŚ / 05	
współpraca:	inż. Janusz Krawiec		
temat rysunku:	<b>ELEMENTY KONSTRUKCJI</b>	stadium: <b>PROJEKT WYKONAWCZY</b>	
		branża: <b>KONSTRUKCJA</b>	data: <b>01 - 2016</b>
		skala: <b>1:25</b>	nr rysunku: <b>K 03</b>